

eBook grátis

DESCUBRA O INOVADOR MUNDO DA PORCELANATARIA



Por: Porcelanataria Alves

SEJA BEM VINDO!

Fico muito feliz em saber que você se interessa por esse mundo fantástica da porcelanataria. Fizemos esse e-book com muito carinho para você!

Meu nome é *Ricardo* e sou o idealizador da *Porcelanataria Alves*, que nasceu através de uma oportunidade que tive quando uma designer nos apresentou um projeto de bancada em porcelanato e então me senti desafiado a executa-lo.

Foi assim que nasceu esse sonho que com muito trabalho e dedicação só está crescendo. Hoje o meu intuito é tornar esse mundo da porcelanataria real para todos, compartilhando meu conhecimento dessa experiência de longos 10 anos.



Aproveite e faça uma ótima leitura!

01

O QUE É E COMO É FEITO O
PORCELANATO?

02

QUAIS OS BENEFÍCIOS E SUAS
CARACTERÍSTICAS?

03

INFINITAS
POSSIBILIDADES

04

LAPIDANDO O
PORCELANATO

05

FINALIZAÇÃO E
EMBALAGEM

ÍNDICE

01

O QUE É E COMO É FEITO O PORCELANATO

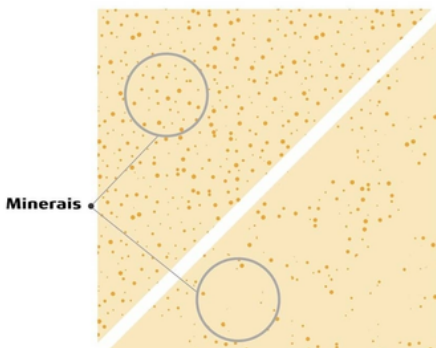
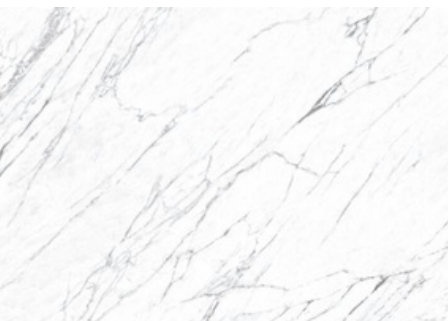
O QUE É?

O porcelanato é um dos materiais mais elegantes da arquitetura. Sua aparência é uniforme e lisa, dando aos ambientes um ar sofisticado..

É um tipo de revestimento cerâmico com baixa absorção de água (em média 0,5%) caracterizado por uma massa composta basicamente por uma mistura de argilas, feldspatos, areias feldspáticas e, às vezes, caulinos, filitos e aditivos, quando necessários.

Porcelanato

Em sua composição tem uma quantidade maior de minerais rochosos.



Outros revestimentos cerâmicos

COMO É FEITO?

Roca | PROCESSO "VIA ÚMIDA"

Essa técnica consiste em moer os minerais e demais componentes com água para obter uma massa homogênea e melhor fundida.

Esta massa líquida é então atomizada e suas partículas seguem para as etapas de prensagem, esmaltação e queima.

Esse processo possibilita obter produtos de qualidade superior, obtendo peças homogêneas, garantindo maior estabilidade dimensional a todos os produtos Roca, em especial nos Super Formatos.



PASSO A PASSO

PROCESSO "VIA ÚMIDA" | **Roca**

01°
Extração e recepção de
matéria-prima



02°
Recepção, armazenamento
e pesagem



03°
Moagem

PROCESSO "VIA ÚMIDA" | **Roca**



Massa Granulada: após atomização

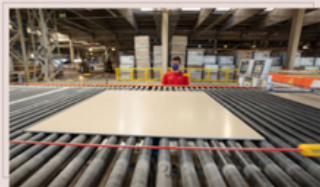
04° Atomização

05° Prensagem



Contínua Plus

Resultado: peça crua com elevada resistência mecânica.



Zero desperdício!

peças danificadas, voltam para o início do processo



Corte das peças



06° Corte

07°
Secagem,
esmaltação e
impressão

Secagem e esmaltação



Máquina de impressão HD

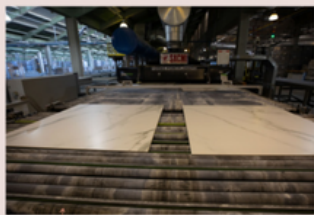


Queima
das peças

08°
Queima

09°
Polimento
e retífica

Controle Rigoroso de Qualidade



Polimento e toques finais



Conferência de medidas final

Embalagem



10°
Conferência e
embalagem

02

QUAIS OS BENEFÍCIOS E SUAS CARACTERÍSTICAS?

BENEFÍCIOS E CARACTERÍSTICAS

VERSATILIDADE

Formatos de até 3,20m x 1,60m;

Estampas variadas, desde sólidas a marmorizadas;

Superfícies polidas (com brilho), acetinadas (sem brilho), rústicas e naturais;

RESISTÊNCIA

Resistência a abrasão de moderada a alta, variando de acordo com a superfície;

O porcelanato passa por uma queima de mais de 1.200°C, 3 vezes mais o calor de uma panela quente, por isso apresentam alta resistência ao calor, sendo a alternativa ideal para bancadas de cozinhas ou até mesmo áreas de churrasqueira.

Possui absorção menor do que 0,5% sendo quase nula, fazendo com que seja muito resistente a manchas.

BENEFÍCIOS E CARACTERÍSTICAS

HIGIENE

Facilidade na higienização, sendo orientado a utilização apenas de sabão neutro e pano úmido no dia a dia;

Menos proliferação de bactérias, pois a absorção é quase nula;

SOFISTICAÇÃO E TECNOLOGIA

Os grandes formatos proporcionam sofisticação e beleza aos ambientes e nas bancadas, pois possibilitam confecções sem emendas com projeto mais lineares;

A tecnologia permite fabricação de lastras de grandes formatos mais resistentes com espessura menor, o que proporciona utilizar em bancadas, móveis, portas, painéis, churrasqueiras, contribuindo para peças mais leves e requintadas;

03

POSSIBILIDADES DE USO DO PORCELANATO

INFINITAS POSSIBILIDADES

O porcelanato na bancada é uma tendência nos mais variados projetos arquitetônicos e é uma solução para deixar qualquer espaço mais moderno e elegante sem perder a qualidade.

Além de bancadas e cubas, o porcelanato pode ser usado em vários locais com projetos personalizados garantindo ainda mais aplicabilidade, beleza e exclusividade nos ambientes.

Confira algumas opções:

escadas





pia
esculpida



bancada



churrasqueira



boorda de piscina



ilha

frontal



prateleira



nicho com prateleira



Cuba dupla esculpida

lavatório torre



04

LAPIDANDO O PORCELANATO

UM POUCO DA NOSSA METODOLOGIA DE TRABALHO

PROCESSO DE CONFEÇÃO

ETAPA DE ANÁLISE

Antes de começarmos a manusear/cortar as peças de porcelanato, fazemos uma análise da sua qualidade, isso é importante para definirmos se é possível iniciar ou não a confecção. Aqui também fazemos teste de corte.

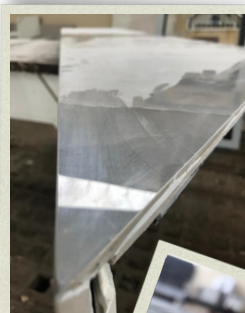
ETAPA DE CORTE

Assim que o porcelanato é qualificado para o corte, após ser testado, o encaminhamos para a máquina específica que fará o corte retificado (reto), logo após fazemos o corte em 45 graus e depois é feito o polimento, preparando para a junção/montagem.



ETAPA DE MONTAGEM

Nossas bancadas são estruturas com metalom, placa cimentícia ou graute (massa leve de concreto) e dupla camada de porcelanato em pontos estratégicos. Após montarmos o "esqueleto", começamos a montagem das peças cortadas usando os insumos necessários.



ETAPA DE ACABAMENTO E QUALIDADE

No acabamento fazemos a retirada do excesso da massa plástica que usamos na junção das peças e fazemos o lixamento abaulando a quina. Nessa etapa também fazemos o teste de qualidade da bancada e finalizamos com pintura.



05

FINALIZAÇÃO E EMBALAGEM

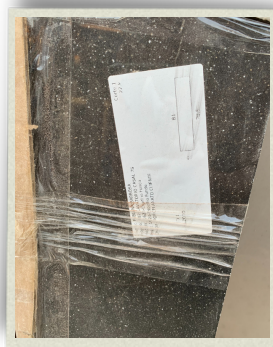
FINALIZANDO E EMBALANDO

FINALIZAÇÃO

Após todas as etapas de confecção, fazemos a finalização da bancada com limpeza da superfície e das juntas e etiquetamos com nome do cliente.

EMBALAGEM

Até entregarmos as bancadas para o cliente, cuidamos muito delas para que não sofram nenhuma avaria ou quebra, para isso embalamos todas com papelão nas quinas e ainda usamos o filme stretch industrial, muito parecido com papel filme, porém mais resistente. Após a instalação, também mantemos a embalagem nas quinas para maior proteção.



Obrigado

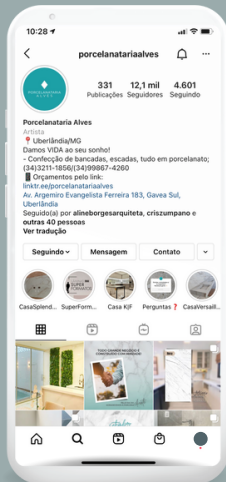
FOI UM PRAZER PODER TE APRESENTAR MAIS SOBRE ESSE MUNDO DA PORCELANATARIA.

CONTINUE ACOMPANHADO NOSSO TRABALHO ATRAVÉS DO SITE E DAS REDES SOCIAIS:

@porcelanatariaalves



www.porcelanatariaalves.com





ACESSE O SITE

Visite nosso
SHOWROOM

Av. Argemiro Evangelista Ferreira, 183
B. Shopping Park - Uberlândia/MG